

FALCON EYE

Руководство по эксплуатации

ВЫЗЫВНАЯ ВИДЕОПАНЕЛЬ

FE-ipanel 3



Обязательно ознакомьтесь перед эксплуатацией
и сохраняйте для последующего применения.

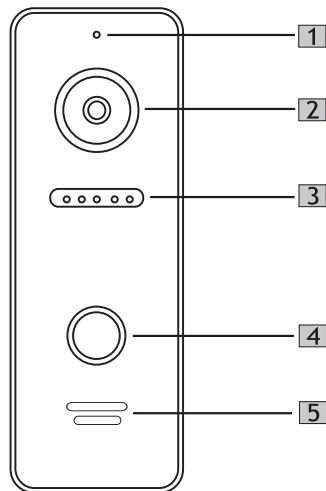
ОСНОВНЫЕ СВОЙСТВА

- Металлический корпус
- Видеомодуль высокого разрешения
- LED подсветка
- Управление замком
- Класс защиты IP66
- 4х проводное соединение

КОМПЛЕКТАЦИЯ

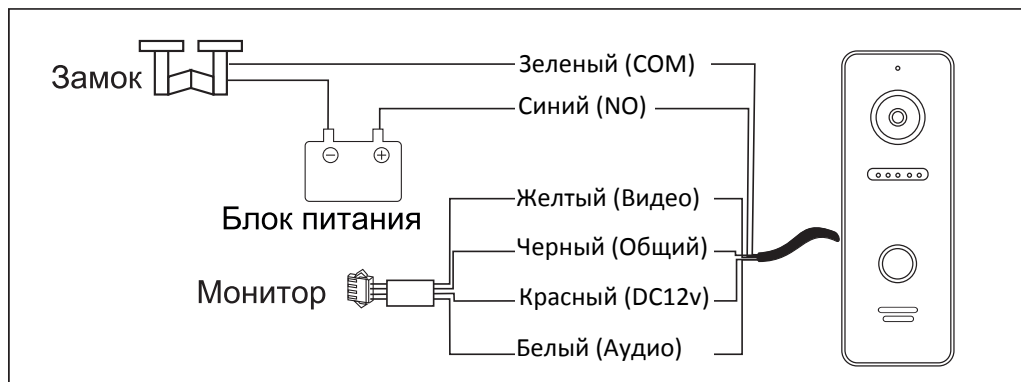
- вызывная панель
- плоский кронштейн
- угловой кронштейн
- комплект для монтажа
- руководство по эксплуатации

ВНЕШНИЙ ВИД



1. Микрофон
- 2.Видеокамера
- 3.Подсветка
- 4.Кнопка вызова
- 5.Динамик

СХЕМА ПОДКЛЮЧЕНИЯ



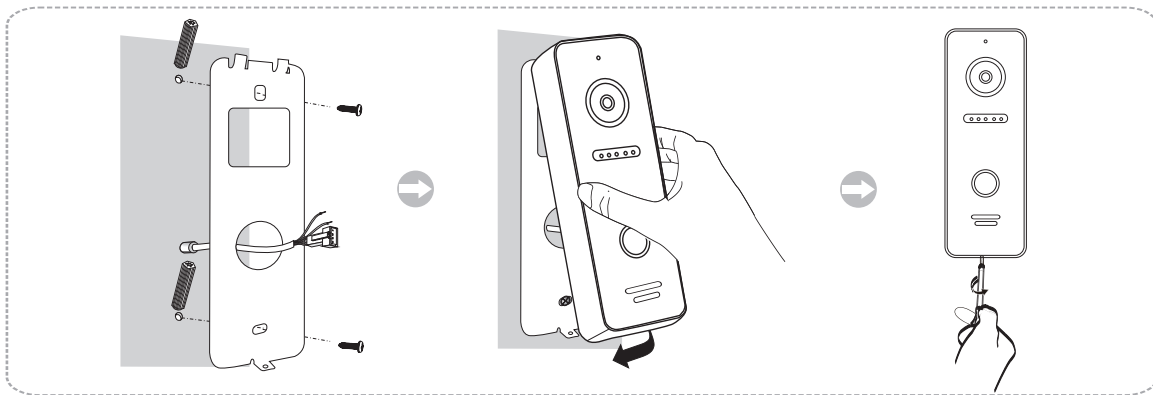
УСТАНОВКА ВЫЗЫВНОЙ ПАНЕЛИ

1. Выберите подходящее место для установки вызывной панели, избегайте попадания на панель прямого солнечного света, установки в темных местах, возможности заливания панели дождем.
2. Рекомендуемая высота установки панели 1,5-1,6 м.

СХЕМА УСТАНОВКИ ВЫЗЫВНОЙ ПАНЕЛИ

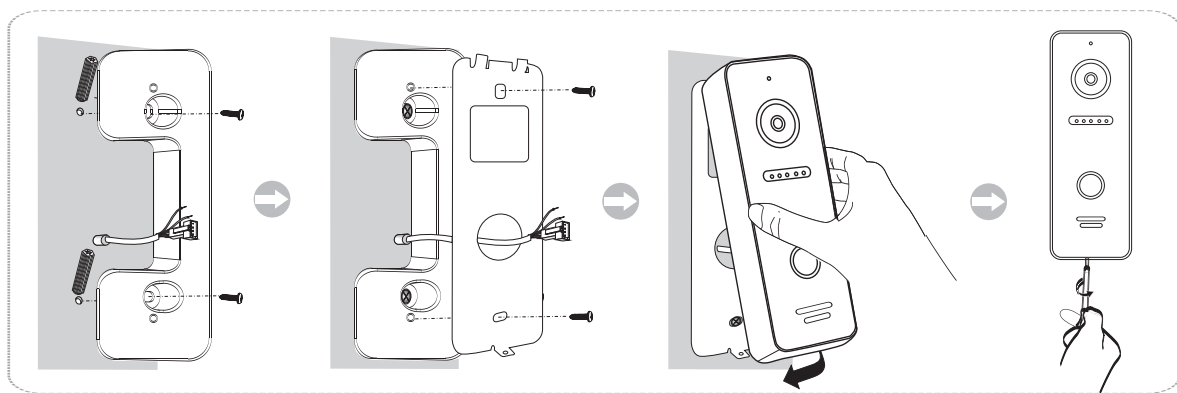
Накладная установка (на стену)

1. Просверлите отверстие в стене на нужной высоте.
2. Открутите фиксирующий винт в нижней части панели и снимите ее с кронштейна.
3. Закрепите кронштейн на стене с помощью шурупов.
4. Проведите кабели через стену и кронштейн, подключите вызывную панель согласно схеме.
5. Установите панель на кронштейн и закрепите ее фиксирующим винтом в нижней части.



Накладная установка на угловой кронштейн (поворот 30 град.)

1. Просверлите отверстие в стене на нужной высоте.
2. Закрепите угловой кронштейн на стене с помощью шурупов.
3. Открутите фиксирующий винт в нижней части панели и снимите ее с плоского кронштейна.
4. Установите плоский кронштейн на угловой.
5. Проведите кабели через стену и кронштейн, подключите вызывную панель согласно схеме.
6. Установите панель на плоский кронштейн и закрепите ее фиксирующим винтом в нижней части.



ТЕХНИЧЕСКИЕ ХАРАКТЕРИСТИКИ

Разрешение видеомодуля	800 ТВл
Угол обзора	110 гр
Схема подключения	4х проводная
Формат сигнала	PAL
Подсветка видеомодуля	ИК(LED)
Подсветка кнопок	Есть
Регулировка аудио	Авто
Питание	DC 12v
Материал корпуса	Металл
Рабочая температура	от -30 до +60С
Размеры	48x133.2x15.5мм

Производитель оставляет за собой право вносить изменения в характеристики и внешний вид изделия без предварительного уведомления, с целью повышения качества.

ГАРАНТИЙНЫЙ ТАЛОН		FALCON EYE	
Модель	_____		
Серийный номер	_____		
Фирма-продавец	_____		
Адрес	_____		
Дата продажи	_____ 20__ г.	печать организации	
С условиями ознакомлен	_____ (покупатель)		
Сервисный центр:	107150, Россия, г.Москва, ул. Пермская, д. 11, стр.5		
	Тел./факс: +7 (495) 632-01-02, +7 (499) 702-43-20		
	www.falconeye.su		
Гарантийные обязательства:	гарантийный срок на продукцию Falcon Eye составляет 3 года с момента продажи, но не более 5 лет с даты производства.		
Условия, нарушающие гарантийные обязательства:	_____		
	▪ неправильное подключение изделия;		
	▪ наличие механических, термических или химических повреждений корпуса и электронных плат;		
	▪ вскрытие изделия или ремонт силами неавторизованного сервисного центра.		